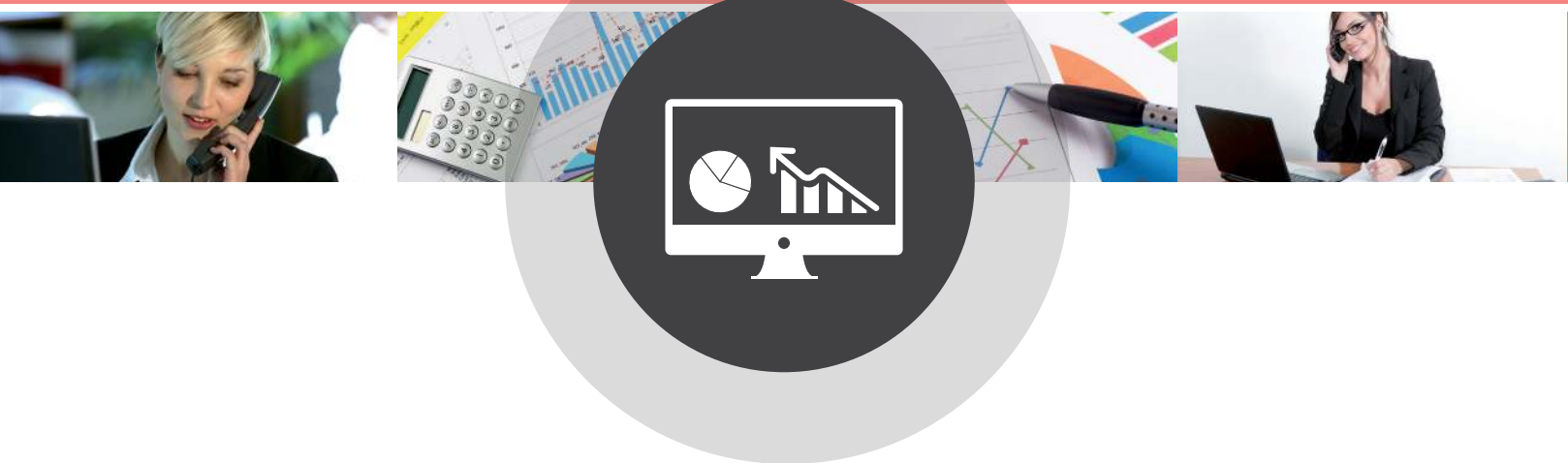


# MÉTIERES

## GESTION ET ADMINISTRATION



Les métiers de la gestion et de l'administration sont au coeur de l'entreprise. Ils s'appuient sur le traitement de l'information en lien avec tous les secteurs internes et externes. Ils requièrent donc de l'organisation et le sens du travail en équipe. Les missions confiées consistent à prendre en charge les activités relevant de la gestion administrative au sein des entreprises (artisanat, commerces, TPE, PME-PMI, ETI), collectivités territoriales, administrations ou associations.

### MÉTIERES

- Comptable
- Contrôleur de gestion
- Secrétaire
- Responsable des ressources humaines
- Assistant Manager
- Trésorier
- Directeur financier
- Auditeur

### COMPÉTENCES

- Services administratifs des entreprises
- Banques et assurances  
Fonction publique
- Monde associatif
- Gestion des ressources humaines
- Tourisme - Hôtellerie
- Immobilier
- Animation socio-culturelle



## — GESTION ET ADMINISTRATION —

### FORMATIONS

#### BAC Pro Gestion-Administration



Lycée Joseph Wresinski - 49100 ANGERS  
02 41 22 15 30 - [www.lyceejosephwresinski.fr](http://www.lyceejosephwresinski.fr)



Lycée La Providence - 49300 CHOLET  
02 41 75 28 00 - [www.providencecholet.com](http://www.providencecholet.com)



Lycée Les Ardilliers - 49400 SAUMUR  
02 41 83 15 00 - [www.les-ardilliers.org](http://www.les-ardilliers.org)



Lycée Bourg Chevreau - 49500 SEGRE - SEGRE-EN-ANJOU BLEU  
02 41 92 28 52 - [www.lycee-bourg-chevreau.paysdelaloire.e-lyco.fr](http://www.lycee-bourg-chevreau.paysdelaloire.e-lyco.fr)

#### BAC Sciences et Technologies du Management et de la Gestion (STMG)



Lycée Sacré Coeur - 49100 ANGERS  
02 41 81 42 00 - [www.gsc49.com](http://www.gsc49.com)



Lycée Sainte Marie - 49300 CHOLET  
02 41 49 16 49 - [www.saintemarie-cholet.eu](http://www.saintemarie-cholet.eu)



Lycée Champ Blanc - 49710 LE LONGERON - SEVREMOINE  
02 41 46 61 90 - [www.lycee-champblanc.net](http://www.lycee-champblanc.net)



Lycée Saint Louis - 49400 SAUMUR  
02 41 51 11 36 - [www.saint-louis-saumur-ec49.org](http://www.saint-louis-saumur-ec49.org)



Lycée Bourg Chevreau - 49500 SEGRE - SEGRE-EN-ANJOU BLEU  
02 41 92 28 52 - [www.lycee-bourg-chevreau.paysdelaloire.e-lyco.fr](http://www.lycee-bourg-chevreau.paysdelaloire.e-lyco.fr)



Lycée Saint Aubin La Salle - 49480 ST SYLVAIN D'ANJOU - VERRIERES-EN-ANJOU  
02 41 33 43 00 - [www.saintaubinlasalle.fr](http://www.saintaubinlasalle.fr)

### POURSUITES D'ÉTUDES

BTS Assistant de Manage (AM)  
BTS Assistant de Gestion PME-PMI  
BTS Comptabilité et Gestion des Organisations (CGO)  
BTS Communication  
BTS Tourisme  
Instituts Universitaires Professionnalisés (IUP)  
Ecoles spécialisées : assistantat, communication, commerce...  
Diplôme de Comptabilité et Gestion (DCG)  
Licences professionnelles (BAC +3) : assurance, banque, finance, ressources humaines, paye, administration du personnel, management, logistique

